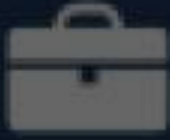


avec-hotel

AVEC HOTEL

SÜRDÜRÜLEBİLİRLİK
RAPORU 2024



SÜRDÜRÜLEBİLİRLİK SÜREÇLERİ



SUSTAINABLE DEVELOPMENT GOALS



AVEC HOTEL'de Sürdürülebilirlik

HEDEF

Enerji verimliliği çalışmalarını sürekli takip etmek, geliştirmek ve gerekli altyapıyı oluşturmak, var olanı yenilemek

Hedef: Geceleme başına düşen elektrik tüketiminin 35,00 kWh seviyesinde tutulması

Gerçekleşen: 46,70 kWh

Hedef: Geceleme başına doğalgaz tüketiminin 0,30 m³'ü aşmamasını sağlamak.

Gerçekleşen: 0,35 m³

2024 yılında geceleme başına düşen enerji (elektrik, doğalgaz, su, ısıtma, soğutma) tüketimi 46,70 kWh olarak gerçekleştirilmiştir.

HEDEF

Su verimliliği çalışmalarını sürekli takip etmek, geliştirmek ve gerekli altyapıyı oluşturmak, var olanı yenilemek.

Hedef: Geceleme başına düşen su tüketiminin 0,40m³ aşmaması

Gerçekleşen: 0,36 m³

HEDEF

Atık oluşumunu azaltmaya yönelik uygulamalar geliştirilerek, tüketimin azaltılmasını teşvik edecek farkındalık projeleri geliştirmek.

Hedef: Atıkların kaynağında ayrıştırılarak geri dönüşüme kazandırılması.

Gerçekleşen: 3,02 ton ambalaj atığı, 0,46 ton biyokütle atık ve geri dönüşüm tesisine teslim edilmiştir.

HEDEF

Kadın İstihdamının gelişimine ve nitelikli aktif katılımına destek olmak

Hedef: İstihdam edilen kadın çalışan oranının 2026 yılına kadar % 50 nin üzerinde= olmasını sağlamak

Gerçekleşen: %50

HEDEF

Faliyetlerden kaynaklı emisyon salımlarını azaltmak

Hedef: 2024 yılı sonunda Karbon Ayak İzi= azaltacak önlemler almak

Gerçekleşen: Kategori 1 ve kategori 2 kapsamında emisyonlar takip edilme ve başlanmıştır.

HEDEF

Biyoyararlanabilirlik korunması

*Tabakalarda kalan yemek artıkları sokak hayvanlarına verilmektedir.

*Çevremizdeki hayvan ve bitki ekosistemini korumak için çalışıyoruz.

*Bitki Envanter Listesi oluşturulmuştur.

HEDEF

Mesleki ve kişisel gelişim eğitimleri ile sürekli gelişimi sağlamak

Hedef: Çalışanların tümünün eğitim planına uygun % 100 almasını sağlanması (İç ve Dış Eğitimler)

Gerçekleşen: % 96

SÜRDÜRÜLEBİLİR TURİZM POLİTİKASI

Sürdürülebilirlik çalışmaları; çevreye, insana , doğaya , kültürel mirasa ve hatta gelecek nesillere gösterilen saygıdır. Bilinçli hareket etmek ve bu konuda örnek olarak etrafımızı da bilinçli hale getirebilmek en büyük arzumuzdur. Sürdürülebilirlik bireysel olarak başlar ancak toplumsal olarak hareket edilirse büyük etkileri olur.

AVEC HOTEL olarak turizmde sürdürülebilirlik çalışmalarının toplumsal, çevresel ve kültürel miras üzerindeki olumsuz etkileri en aza indirdiğinin ve sürdürülebilir turizmin getirdiği sorumlulukların bilincindeyiz.

AVEC HOTEL

Sürdürülebilir

Turizm

- ✓ Ülkemizde yürürlükte olan çevre ile ilgili yayımlanmış olan kanun, yönetmelik, mevzuat ve düzenlemelere uyarak tüm gereklilikleri yerine getiririz.
- ✓ Faaliyetlerimizi gerçekleştirirken çevreye olan etkilerimizi tespit eder, olumsuz etkileri, olası tehlikeleri ve atıklarımızı kontrol altına alırız.
- ✓ Doğal kaynakların kullanımını, enerji tüketimini, hava, su ve toprak kirlenmesini en aza indirmeye gayret ederiz.
- ✓ Çevre bilinci ve sosyal sorumluluklarımızı sadece personelimiz değil; misafirlerimiz, tedarikçilerimiz ve tüm iş ortaklarımızın da benimsenmesini sağlamaya çalışırız.
- ✓ Faaliyetlerimizi yürütürken misafir ve çalışanlarımızı meydana gelebilecek yaralan- malardan, hastalıklardan korumak ve iyi çalışma koşulları sağlamak için gerekli önlem- leri alır ve uygularız.
- ✓ Yerel istihdamı arttırmak adına personelimizi bulunduğumuz bölgeden seçer ve yerli tedarikçilerle çalışmaya özen gösteririz.



Çevre Politikası

Çevremizi korumak ve sürekliliğini sağlamak için tüm çevre yasa ve yönetmenliklerine uyarak çevresel etkilerimizi kontrol altına tutmak ve bu etkileri minimize ederek çevresel performansımızı sürekli iyileştirmek ve çevre duyarlılığımızın gereklerini yerine getirerek gelecek kuşaklara yaşanabilir bir doğa bırakmak amacımızdır.

Çevrenin ve kültürel mirasın korunması adına çevresel etkilerimizi kontrol altında tutmak ve bunun için belirlediğimiz hedefleri sürekli geliştirmek önceliğimizdir.

Politikamız gereği,

- ❖ Tesisin işletimi sırasında tüm çevresel etkileri göz önünde bulundurarak yeşili korumak ve doğa ile uyumlu yaşamak,
- ❖ Çevre kirliliği oluşturulabilecek durumlar için riskleri belirlemeyi ve bu riskleri azaltmak için gerekli tedbirleri alarak çevre kirliliğini önlemek,
- ❖ Doğal kaynakların korunmasını ve etkin kullanılmasını sağlamak,
- ❖ Tesisin işletilmesi sırasında oluşan atıkları azaltılmak, geri dönüştürülmek ve tekrar kullanılması konularında gerekli hassasiyeti göstermek,
- ❖ Çevresel, tarihi ve kültürel değerlerinin korunması için gerekli destek sağlamak,
- ❖ Ürünlerin satın alması yapılırken satın alma prosedüründe belirtilmiş olan çevre dostu ve sürdürülebilir çevreyi destekleyen tedarikçiler ile işbirliği yapılırken; çevre dostu ürünlerin satın alınmasına önem vermek,
- ❖ Geri dönüştürülmüş ürün kullanımını arttırmaya özen göstermek,
- ❖ Personelimizi tehlikeli kimyasalların dökülmesi durumunda alacakları tedbirler konusunda eğitmek,
- ❖ Çevresel sorumluluklarımız konusunda tüm personelimizi ve misafirlerimizi bilinçlendirerek katılımlarını sağlamak,



Çevre ve Atık Yönetimi

Rekabet gücünü arttırmak için, dögüsel ekonomiye geçmek, israfi önlemek, çevreyi korumak, kirliliğı önlemek, halkın duyarlılığını arttırmak, çevre dostu yaşam tarzını benimseterek geleceğimize katkı sunmak için “Sıfır Atık” diyerek otellerimizde tüm operasyonel departmanlarda bir dizi atık azaltma programı yürütmekteyiz.

- ❖ Otelimiz atık yönetim planlarına sadık kalarak “Sıfır Atık Belgesi” almaya hak kazanmıştır.
- ❖ Tüm departmanlarda ambalaj atıkları, tehlikeli atıklar, organik atıklar, atık yağlar ve piller ayrı olarak toplanmakta, otel işlerinde mevzuatlara uygun olarak tanımlanmış geçici depolama alanlarında tutulup lisanslı ve izinli firmalar tarafından toplatılarak ilgili ayrıştırma geri dönüştürme tesislerine gönderilmektedir.



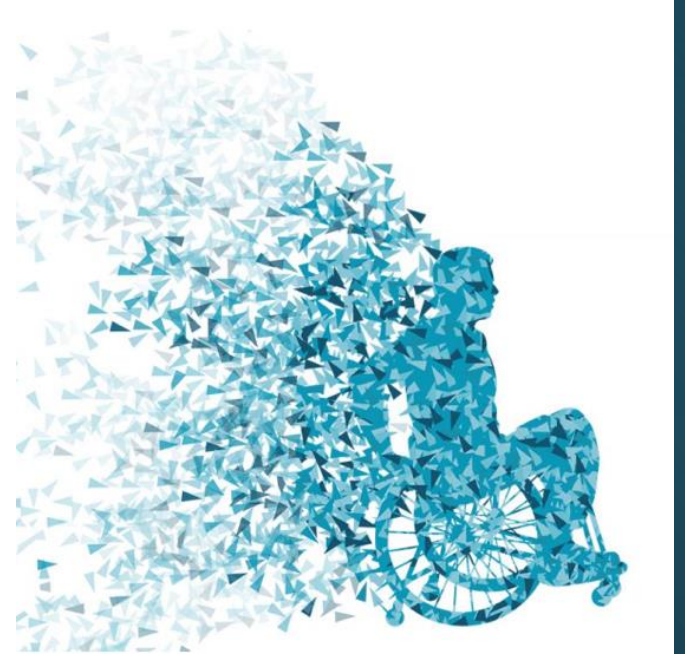
KURUM İÇİ PERSONEL EĞİTİMİ VE SÜRDÜRÜLEBİLİRLİK ÇALIŞMALARI

- ✓ SÜRDÜRÜLEBİLİRLİK İLE İLGİLİ EĞİTİM VERİLDİ VE KAYITLARI TUTULDU.
- ✓ PERSONEL EĞİTİM PLANI ÇIKARTILDI.
- ✓ EĞİTİM SUNUMLARI YAPILDI.
- ✓ ATIK VE GERİ DÖNÜŞÜM İLE İLGİLİ BİLGİLENDİRMELER YAPILDI.
- ✓ ENERJİ TÜKETİMİNİN AZALTILMASINA YÖNELİK EĞİTİMLER VERİLDİ.
- ✓ PERSONEL KARBON AYAK İZİNİN MİNİMUMA İNDİRİLMESİ İÇİN SUNUMLAR VE EĞİTİMLER YAPILDI.
- ✓ HİJYEN EĞİTİMİ
- ✓ İLK YARDIM EĞİTİMİ
- ✓ SIFIR ATIK EĞİTİMİ
- ✓ İŞ GÜVENLİĞİ EĞİTİMİ
- ✓ YANGIN EĞİTİMİ
- ✓ KİMYASAL ÜRÜN EĞİTİMİ



ERİŞİLEBİLİRLİK

- ✓ *Otel içindeki tesislerimiz de engelli dostu bir şekilde tasarlanmıştır. Rotalarımız, rampalar, asansörler ve özel tuvaletler gibi özellikleri içerir, böylece engelli misafirlerimiz tesisimizin her köşesine kolayca ulaşabilir ve avantajlarından tam anlamıyla yararlanabilir.*
- ✓ *Bununla birlikte **AVEC HOTEL** olarak, her misafirimizin özel ihtiyaçlarına (beslenme şekli , dini inançlar vb.) saygı göstererek otelimizi herkes için erişilebilir kılmaya olan güçlü taahhüdümüzü ortaya koymaktayız.*
- ✓ **“Erişilebilirlik**, yaşayan tüm bireylerin kimseye ihtiyaç duymadan kamusal hizmetlerin tümüne ulaşabilmeleri ve bunları kullanabilmeleri, kısaca toplumsal yaşama katılabilmeleri için yapıları çevrede ve kentsel hizmetlerde alınması gereken tüm tedbirleri içermektedir. Kaldırımlarda, yaya geçitlerinde, parklarda, çocuk oyun alanlarında, kamunun hizmet verdiği ve kamu kullanımına açık tüm binalarda ve ulaşım hizmetlerinde erişilebilirlik tedbirlerinin alınması, yalnızca engelliler değil hareketlerinde kısıtlılık yaşayan yaşlılar, hamileler, çocuklar, bebek arabalıları, çok uzun veya çok kısa boylu kişiler yani herkes için büyük önem taşıyan bir gerekliliktir.



ENERJİ YÖNETİMİ

- ✓ İşletmemizde Sürdürülebilir Turizm bilincini oturtmak aynı zamanda ciddi masraf kalemleri olarak karşımıza çıkan elektrik, su ve doğalgaz tüketimlerimizi azaltabilmek dolayısıyla Enerji Tasarrufu sağlayabilmek adına;
- ✓ Periyodik olarak personellerimizle konunun önemine ilişkin toplantılar düzenlendi.
- ✓ Su akışına hava katarak suyu damlacıklar haline çeviren musluklara takılan perlatörler kullanılarak su tasarrufu amaçlandı.
- ✓ Otel genelinde aydınlatmalarda LED (Light – Emitting Diode) tercih edildi.
- ✓ Sözleşmeli olduğumuz firmadan da destek alarak, temizlik, çamaşır vs. hizmetlerimizi daha verimli hale getirebilmek adına eğitimler düzenlendi.
- ✓ Çamaşırhaneye yeterli suya yeterli miktarda kimyasal katabilmek ve doğru yıkama yapılmasını sağlamak adına dozajlama sistemi kuruldu.



SU YÖNETİMİ

Otelimizin, su tasarrufu politikası bulunmaktadır. Politikamız, su tüketiminin düzenli ölçülmesini, izlenmesini, azaltılmasını içermektedir.

Otelimizin bulunduğu bölgede su riski durumu belirlenmiştir. Bunun için World Resources Institute tarafından hazırlanan Water Risk Atlas kullanılmaktadır. İlgili web sitesinin bağlantısı [burada](#) yer almaktadır.

Risk analizinde su riski ayrıca değerlendirilmiştir, su yönetimi planı yapılmıştır. Bu plan, su kullanımının ölçümü ve takibi ile su tüketiminin azaltılmasına yönelik hedef ve raporlamaları içermektedir.

Otelimizin su kullanım faaliyetleri nedeni ile deniz, göl gibi sulara yaşayan canlılar zarar görmemektedir. Yine de bu canlıların zarar görme ihtimali risk analizinde değerlendirilmiştir ve gerekli önlemler alınmıştır.

Otelimiz, suyun kullanımında tüm yasal gereklilik ve düzenlemelere uymaktadır.

Su, yasal ve sürdürülebilir bir kaynaktan gelmektedir. Suyumuz şebeke suyu gelmektedir.

Su tüketimimizi ölçmekteyiz. Misafir veya geceleme başına kullanılan toplam su hesaplanmakta ve raporlanmaktadır.

Otelimizde su tasarruflu ekipmanlar kullanılmaktadır. Otelimizde çarşaf ve havluların misafir isteğine bağlı olarak değiştirilmesi gibi iyi uygulamalar kullanılmaktadır.

Otelimiz su tasarrufu konusunda çalışanlarını ve paydaşlarını bilgilendirmekte ve yönlendirmektedir. Otelimiz atık suyunun çevreye zarar vermemesi için tüm imkanlarını seferber etmektedir.

Atık suyun bertarafı için yerel yönetimin belirlediği düzenlemelere uyulmaktadır. Bu konuda yasal gerekliliklere uyulmaktadır.



KİMYASAL TÜKETİMİ

- Kimyasalları kullanması gereken çalışanlar uygun şekilde eğitilir ve Kişisel Koruyucu Ekipmanlar sağlanır.
- Kimyasal depolarımızda çevreye zarar verebilecek sızıntı, dökülme vb. durumlara karşı gerekli önlemler alınmıştır ve yönetmeliklere, kimyasalın cinsine, üretici firmanın depolama talimatına uygun şekilde depolama yapılmaktadır. Mümkün oldukça konsantre ürünler tercih edilmektedir.
- Haşere mücadele için hizmet aldığımız firmalardan kullandıkları ilaçların izin ve ruhsatlarını istiyor, insan sağlığına ve çevreye zarar vermeyen ürün olduklarından ve uygun dozlarda kullanıldıklarından emin oluyoruz. Kimyasalların güvenli bir şekilde bertaraf edilmesi için ilgili firmalarla çalışıyor ve kimyasal atıkların takibini yapıyoruz.
- Kimyasalların kullanımı ve tehlikeli kimyasalların dökülmesi/saçılması durumunda alınacak tedbirler konusunda çalışanlarımızı eğitiyoruz.



SATINALMA & SÜRDÜRÜLEBİLİRLİK

- **Satın alma politikamız;** yerel, çevreye duyarlı, adil ticarete dayalı ve verimli satın almaya yönelik politikaları içermektedir.
- Otelimiz tarafından mal ve hizmet kaynaklarımız izlenmektedir. Tedarikçilerimizin sürdürülebilirlikle ilgili sertifikalarını, bilgi ve belgelerini kontrol etmekteyiz.
- **Yerel satın alma:** Otelimiz mal ve hizmet satın alırken kaliteli ve makul fiyatlı olması kaydıyla yerel tedarikçilere öncelik vermektedir. Bu nedenle tedarikçi listesini güncellemekte ve tedarikçilerini bilgilendirmektedir. Bölge halkından alınan mal ve hizmetlerin oranı ölçülmektedir.
- **Çevreye duyarlı satın alma:** Otelimiz satın alımda çevreye duyarlı bir politika izlemektedir, gıda ve katı atığı azaltmak üzere verimli satın alma, enerji tasarrufu ve su tasarrufuna önem vermektedir.
- Otelimiz, satın alımlarında çevreye duyarlı ürünlere (çevre etiketli ürünlere) öncelik vermektedir. Satın alınacak ürün grubunda çevre etiketli ürünler yoksa ilgili ürünlerini, üretimi ve diğer tüm süreçleri çevreye zarar vermeyen tedarikçi ve üreticilerden seçer.
- Ahşap, balık, kâğıt ve diğer gıdalar için çevre sertifikalı (FSC, MSC, AB-EcoLabel, vb.) veya kaynağı takip edilebilen ürünler tercih edilmektedir.
- **Verimli satın alma:** Satın alma politikamız, yeniden kullanılabilir, iade edilebilir ve geri dönüştürülmüş malları tercih etmektedir



YEREL EKONOMİYE KATKI

Şirket yönetim ve mali yapısına uygun tedarikçilerden satın alımlar gerçekleştirilmektedir.

Tüm yasal düzenlemelere uyum sağlayan tedarikçiler ile çalışmaktayız.

Tedarikçilerimizle işbirliği yaparak en çok tükettiğimiz malların sosyal ve çevresel risklerini değerlendirir, satın alma karar sürecimizde sosyal ve çevresel kriterleri de göz önünde bulundurmaktayız.

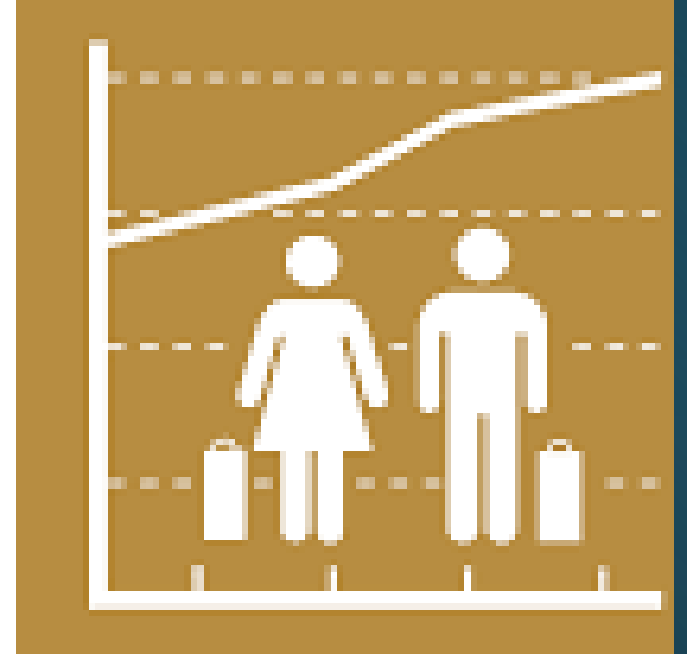
İşletmemizde elektrikli cihaz alımlarında düşük enerji ile çalışan aletler tercih edilmektedir.

Bu doğrultuda tedarikçilerimizin tamamına yakını yerel üreticiler ve tedarikçiler oluşturuyoruz. a



YEREL İSTİHDAM

- Yerel/bölgesel istihdam politikası, yerel veya bölgesel düzeyde istihdamı teşvik etmek ve korumak için tasarlanmış bir dizi kural ve düzenlemedir. Bu politika, işsizlik oranını düşürmeyi, ekonomik kalkınmayı desteklemeyi ve yerel toplulukların refahını artırmayı amaçlamaktadır.
- Kurum içerisinde istihdam ettiğimiz personellerin bölge halkından olmasına dikkat ediyoruz. Yerel bölge halkının istihdamına özen göstererek, personelin bölge içerisinde ekonomiyi canlandırmasına katkıda bulunuyoruz.



KÜLTÜREL MİRASIN KORUNMASINA KATKI

- ATA TOHUMUNDAN GERÇEK ÇANAKKALE DOMATESİ
- ÇANAKKALE 18 MART ÜNİVERSİTESİ ile Gastronomi Etkinlikleri
- ÇANAKKALE BELEDİYESİ ile Ticari İşletmelere Yönelik Sürdürülebilirlik ve Yeşil Mutfak Eğitimi
- ÇANAKKALE BELEDİYESİ ile Yeşil Mutfak Sertifikası

